

# TECHNICKÁ SPRÁVA

## A \* - ÚČEL OBJEKTU

- 1.) -vonkajšia domová vybavenosť
- 2.)- základné údaje stavby

miesto stavby	Telgárt, parcela č. 283/2
stavebník -investor	EUROCONSULT s.r.o., Rudohorská 3, 974 11Banská Bystrica
druh stavby	Novostavba
realizácia stavby	dodávateľsky
Názov stavby	„ STRAVOVACIE A ŠPORTOVO-REKREAČNÉ ZARIADENIE
Miesto stavby	“TELGÁRT, okres BREZNO
stupeň projektovej dokumentácie	projekt stavby na stavebné povolenie
Spracovateľ	Ing. arch. Bakitová Eva, Beskydská 9, 974 01 Banská Bystrica
Stavebný objekt	„ PRÍSTREŠOK “

## B \* STAV a PODKLADY

Parcela je nezastavaná a nie je ani poľnohospodársky využívaná. Podkladom pre vypracovanie sú požiadavky investora na využitie tejto parcely a sú premietnuté do návrhu.

## C \* ARCHITEKTONICKÉ RIEŠENIE

### „PRÍSTREŠOK „

Je navrhnutý ako prízemná otvorená stĺpová drevostavba (pôdorysný rozmer „5,52 x 7,12), prekrytá sedlovou symetrickou strechou. Prístrešok bude v od jari do jesene slúžiť hosťom zariadenia na posedenie pri opekačke.

Navrhnuté sú tri pracovné stoly s betónových tvaroviek a betónovou pracovnou plochou. Povrch pracovných stolov bude z brúseného betónu.

Jeden pracovný stôl bude s dresom a vodovodnou batériou. Police na uskladnenie riadu budú pod pracovnou plochou. Uskladnenie palivového dreva pre krb s grilom je riešené pod pracovnou plochou. Ostatné zariadenie je mobilné, t.j. záhradný nábytok podľa vkusu majiteľa.

Počas zimných mesiacov bude prístrešok využívaný ako krytá parkovacia plocha pre hostí, kapacita 2 miesta rozmeru 2,3 m x 5,0 m.

### ÚDAJE O PLOHÁCH

Plocha zastavaná objektom (PZO)	Prístrešok pre autá a vonkajšie sedenie	39,30 m <sup>2</sup>
---------------------------------	---	----------------------

## D \* ORIENTÁCIA NA SVETOVÉ STRANY

Hrebeň strechy je v smere západ- východ.



## **E\* STAVEBNOTECHNICKÉ RIEŠENIE STAVBY**

**1 - VÝKOPY:** -Budú pre základové pätky. Skryvka humusovej vrstvy nie je potrebná, pôda je nízkej bonity a je nevyužívaná. Výkopok (zemina z výkopov) bude rozprestretá po parcele. Podklad pre vonkajšiu dlažbu bude zhutnený na mieru únosnosti - 0,2 Mpa.

**2 - ZÁKLADY:** - Stavba bude založená na betónových základových pátkách 400 x400 mm alebo na zemných vrutoch.

**3 - HYDROIZOLÁCIA:** - proti zemnej vlhkosti je navrhnutá impregnovaním drevených stĺpov.

**4 - ZVISLÉ NOSNÉ STENY:** Konštrukčný nosný systém je drevený skelet. Do základov budú kotvené drevené stĺpy. Nosné stĺpy po obvode budú spojené väznicami. Tuhosť dreveného skeletu bude spevnená 2 zvislými a vodorovnými pásikmi pri každom stĺpe.

**5 - VNÚTORNÉ DELIACE PRIEČKY:** nie sú navrhované.

**6 - VODOROVNÉ KONŠTRUKCIE :** strop nie je navrhovaný.

**7 - STREŠNÁ KONŠTRUKCIA:** navrhovaná je z drevených prvkov : krokvy a klieštiny. Krov bude stiahnutý klieštinami a spevnený plným debnením hr.15 mm na hornej hrane krokiev. Tvar strešnej konštrukcie je sedlový symetrický. Sklon oboch strešných rovín je podľa sklonu strechy stavebného objektu „E“ - 35°-45°.

**8 - STREŠNÝ PLÁŠŤ:** -navrhovaný je z tvarovanej plechovej krytiny. Na krytine budú osadené tyčové snežníky na južnej strane vo dvoch radoch .

**9 - OMIETKY A OBKLADY VONKAJŠIE:** Komínové teleso bude omietnuté hrubou vápenno cementovou omietkou a krbové teleso bude obložené kamennými obkladačkami.

Prípadne sa upraví omietka obkladom na východnej strane „E“ pri pracovných stoloch.

**10 - OMIETKY A OBKLADY VNÚTORNÉ:** nie sú navrhované.

**11 - KLAMPIARSKÉ VÝROBKY :**

-Sú navrhované z povrchovo upraveného oceľ. pozinkovaného plechu hr.0,6 mm. Details budú urobené podľa normy STN 73 3610. Klampiarske výrobky budú natreté náterom Ekokryl proti korózii. Žľaby a odkvapové rúry budú ako u ostatných objektoch zariadenia.

**12 - STOLÁRSKE VÝROBKY:** nie sú navrhované.

**13 - ZÁMOČNÍCKE VÝROBKY:** nie sú navrhované.

**14 - PODLAHA:**

zámková betónová dlažba:

betónové dlaždice..... hr.80 mm (40 mm pri krbovom priestore)

pieskové lôžko .....hr.50 mm

jemnozrný štrkový podsyp..... hr.100 mm

štrkový podklad, frakcia 8-15, .....hr. 250 mm

zhutnená zemina na mieru únosnosti - 0,2 Mpa.

**15-NÁTERY:**

Drevené prvky konštrukcie budú natreté protipožiarnym a fungicídny náterom-V 1350 Fungal + 2 x Chemolux . Klampiarske výrobky budú mať továrenskú úpravu.

## **F.)\* PODMIENKY ZABEZPEČENIA STABILITY**

Návrh vykazuje podľa statického posudku dostatočnú tuhosť a stabilitu v oboch smeroch. Podrobne vid' časť statický posudok.

## **G.)\* TECHNICKÉ VYBAVENIE OBJEKTU**

### **● -ZÁSOBOVANIE ELEKTRICKOU ENERGIU:**

Prístrešok bude mať umelé osvetlenie s nízkospotrebnými osvetľovacími telesami do vonkajšieho prostredia a bude napojené na stavebný objekt „E“

● -ZÁSOBOVANIE VODOU - bude predĺžením vnútorného vodovodu zo stavebného objektu „E“

●ODPADOVÉ A SPLAŠKOVÉ VODY - bude predĺžením vnútornej kanalizácie zo stav. objektu „E“

● ZÁSOBOVANIE STAVBY TEPLOM : - nie je navrhnuté.

● SPEVNENÉ PLOCHY sú navrhnuté pri vonkajšom krbe a pracovných plochách na prípravu jedla. Bude vybudovaná z betónovej zámkovej dlažby (dlaždice hr.40 mm) Ostatná plocha bude z betónovej zámkovej dlažby (dlaždice hr.80 mm) alebo vyštrkovaná jemným štrkom na zhutnenej zemine.

**H.)\* TECHNOLOGICKÉ ZARIADENIE-** nie je navrhnuté.

## I.)\* PROSTREDIE a OCHRANA

- 1 - charakteristika prostredia priestorov: vonkajšie, vlhké
- 2 - ochrana proti hluku a iným negatívnym vplyvom: - nedotýka sa
- 3 - ochrana proti nepriaznivým účinkom pôdneho radónu: - nepožaduje sa, neobytný priestor
- 4 - ochrana proti korózii, prípadne blúdivým prúdom:
  - protikoróznymi nátermi pri výrobkoch bez továrenskej úpravy
  - existencia blúdivých prúdo v pôde nie je preukázaná.
- 5 - riešenie civilnej ochrany: - nedotýka sa stavebného objektu



*Bakitová*

vypracovala :Ing . arch. Bakitová Eva

Banská Bystrica, 17.6.2019

Stavba	Prístrešok pre autá
Umiestnenie	Prístrešok pre autá
Miesto stavby	TELGART, okres BREZNO
Stupeň projektov. dokumentácie	projekt stavby na stavebné povolenie
Spracovateľ	Ing. arch. Bakitová Eva, Banská Bystrica
Stavebný objekt	PRÍSTREŠOK

## B \* STAVBA A POHODLIE

Parcela je zastavaná a nie je ani poľnohospodársky využívaná. Podkladom pre vypracovanie sú požiadavky investora na využitie tejto parcely a sú premenované do návrhu.

## C \* ARCHITECTONICKÉ RIŠENIE

### PRÍSTREŠOK

Je navrhnutý ako prizemná otvorená stĺpová drevozavlná (podolysný) rozmer 3,52 x 7,121, prekrytá sediacou symetrickou strechou. Prístrešok bude v od jari do jesene slúžiť hostom zariadenia na posedenie pri spekačke.  
Navrhnuté sú tri pracovné stoly s betónovými tvarovkami a betónovou pracovnou plochou. Povrch pracovných stolov bude z hrubopórného betónu.  
Jeden pracovný stôl bude s drešom a vodovodnou batériou. Príkrytie na utlačenie riedu bude pod pracovnou plochou. Uskladňovanie palivového dreva pre krb s oním je riešené pod pracovnou plochou. Ostatné zariadenie je rubinové, t.j. záhradný nábytok podľa vkusu majiteľa.  
Počas zimných mesiacov bude prístrešok využívaný ako krytá parkovacia plocha pre hosti, kapacita 2 miesta rozmeru 2,3 m x 5,0 m.

### UDAE O PLOCHÁCH

Plocha zastavaná objektom	Prístrešok pre autá a vonkajšie sedenie	39,30 m <sup>2</sup>
---------------------------	---	----------------------

## D \* ORIENTÁCIA NA SVETOVÉ STRANY

Hribeň strechy je v smere západ- východ.



LEGENDA

- A- UBYTOVACIE ZARIADENIE
- B- UBYTOVACIE ZARIADENIE
- C- STRAVOVACIE ZARIADENIE
- D- RELAX
- E- GARÁŽ
- F- KOLKÁREŇ

JESTVÚCE OBJEKTY

HRANICE PARCEL

PLOT

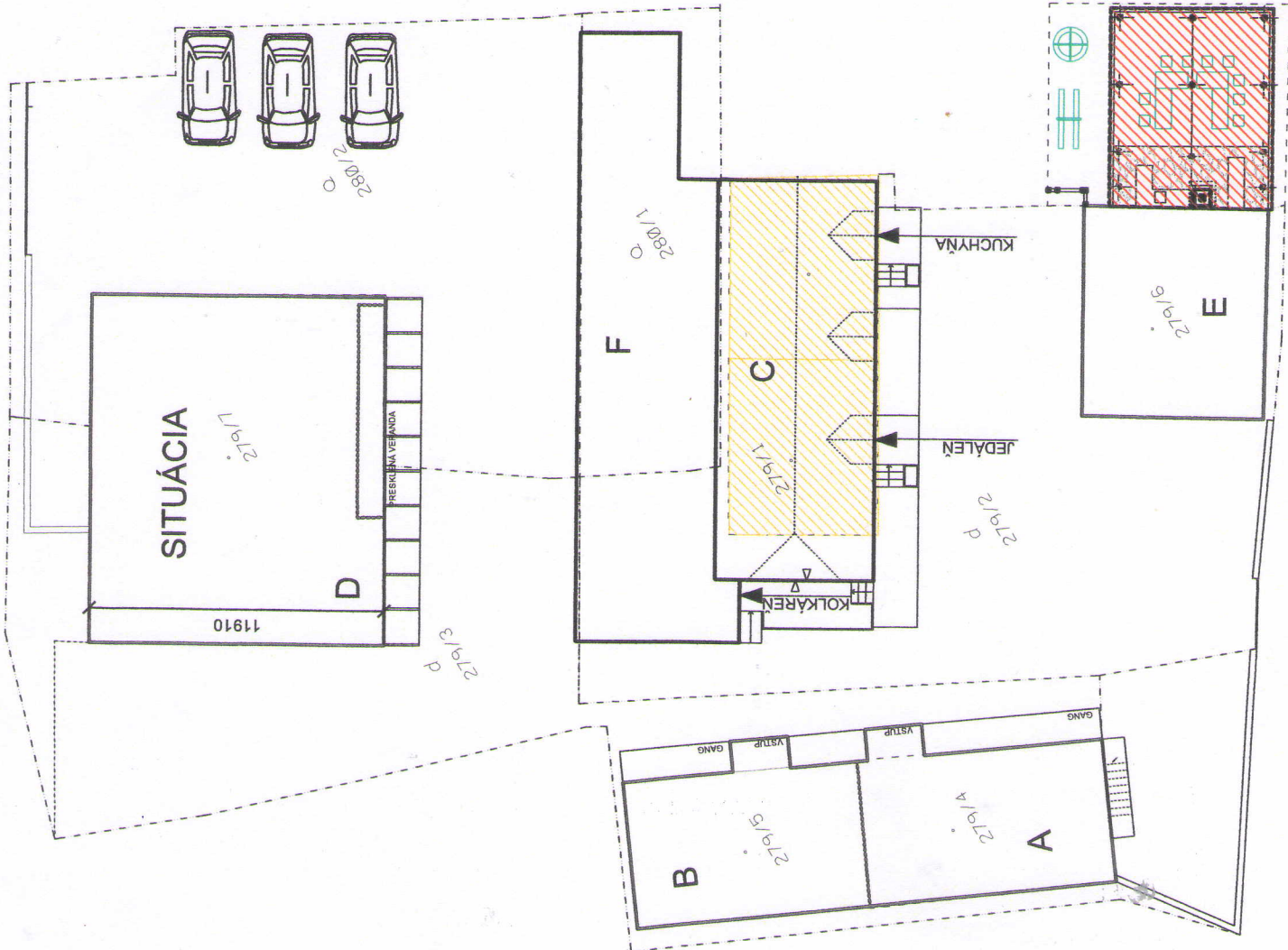
HUMNO A MAŠTAL ASANOVANÁ

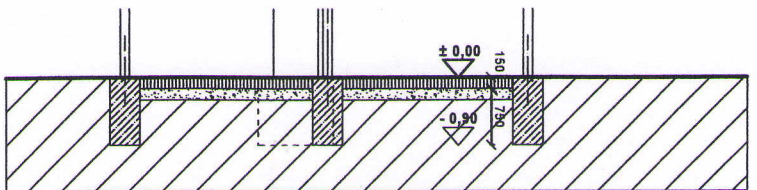
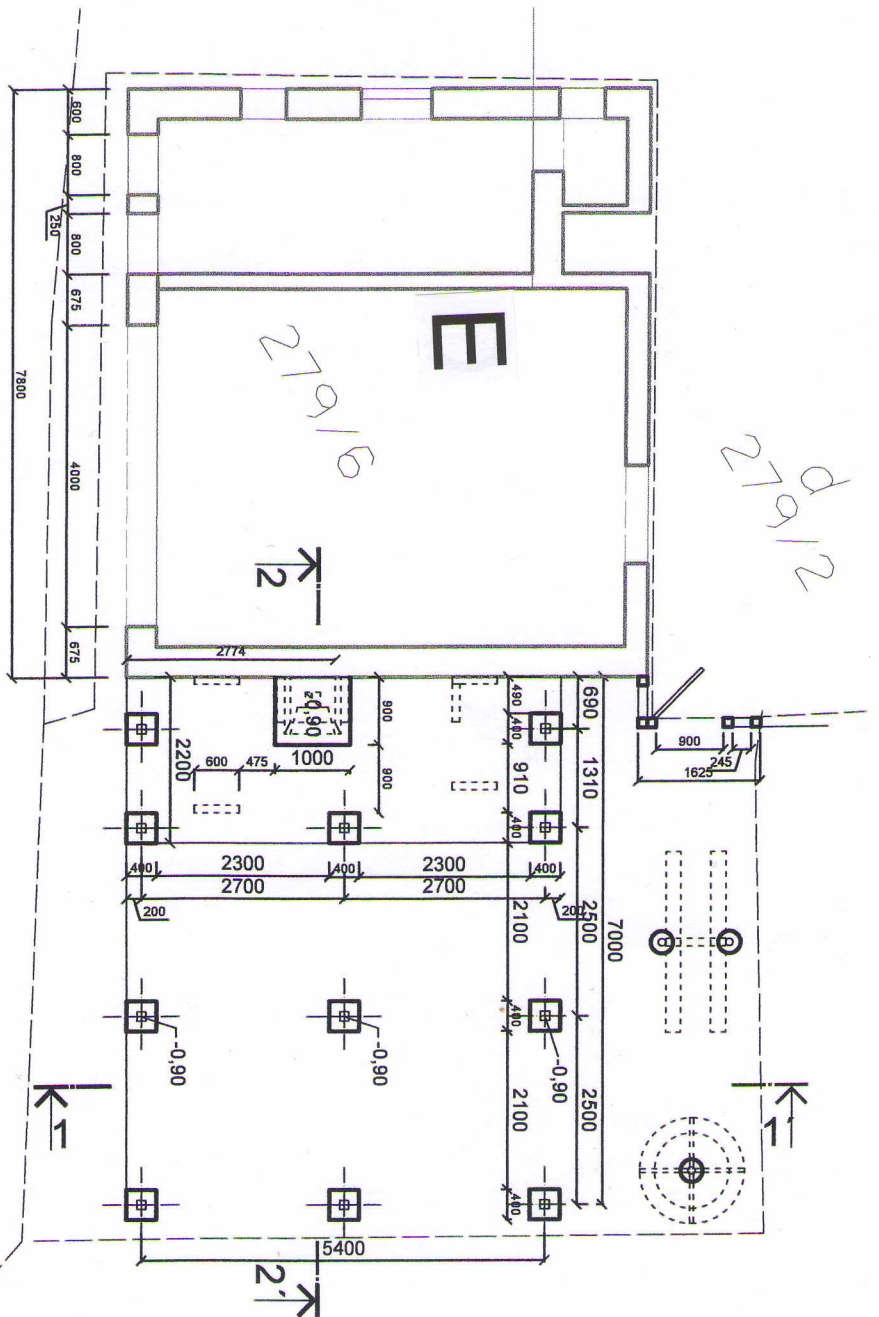
PRESTAVBA NA "F" A "C"

PRÍSTREŠOK

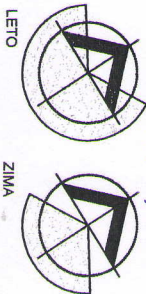


PROJEKTANT	Ing. arch. BAKITOVA EVA, IIBK/RODINA, s.p.A. 11	B. BYSTRICA	DATEM:	06.2019
OBJEDNÁVATEL	EUROCONSULT s.r.o., Nádorova 3, P4.11	B. BYSTRICA	FORMA:	2 A4
DRUH STAVBY	PRESTAVBA		HESLO:	E
NÁZOV STAVBY	STRAVOVACIE A ŠPORTOVO-REKREAČNÉ ZARIADENIE		DP:	REALIZÁČ
MIESTO STAVBY	TELGÁRT		MIERKA:	1:275
OBJEKT	PRÍSTREŠOK		NYKRES. ČÍSLO:	0
<b>SITUÁCIA</b>				



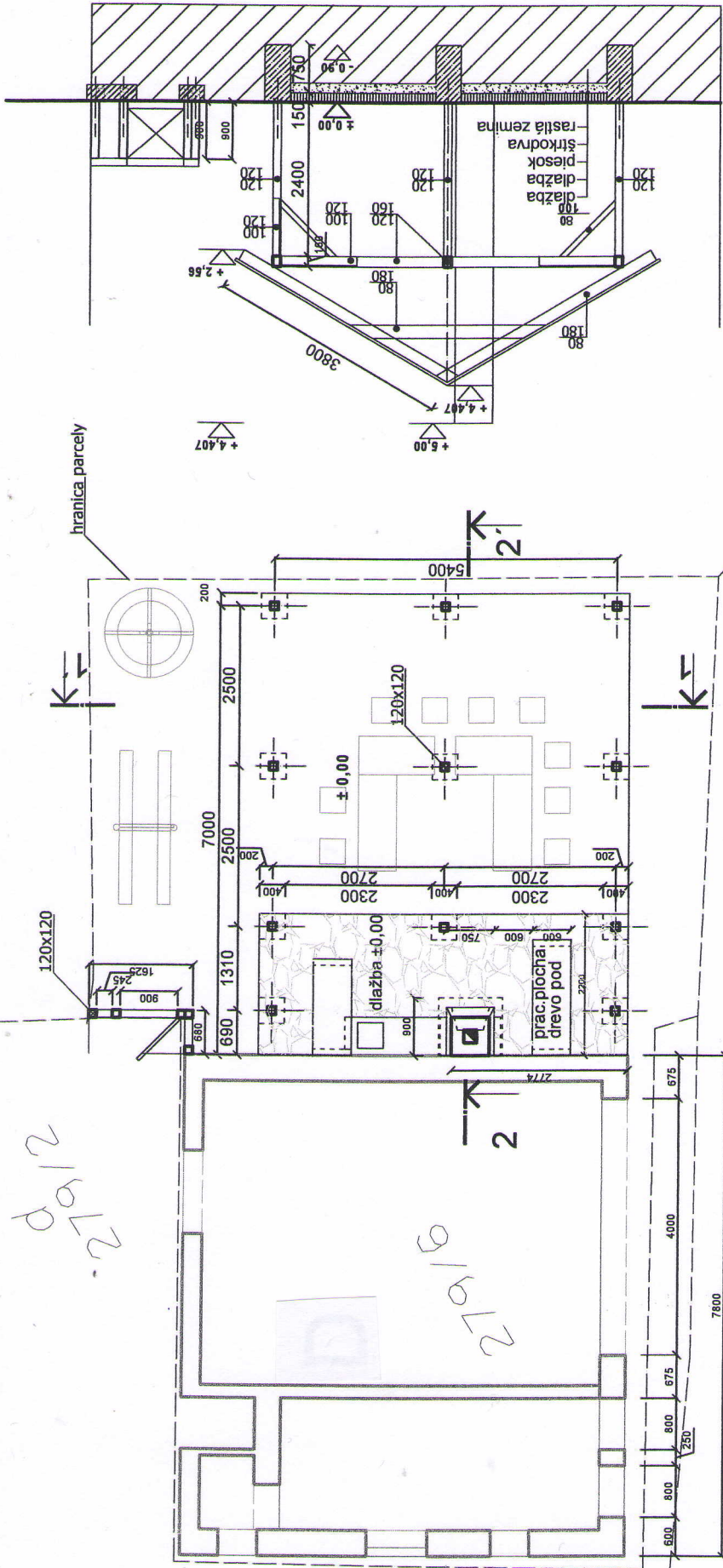


REZ 1-1'



PROJEKTANT:	Ing. arch. Baktová Eva, Beskydská 9,974 11 B. Bystřica	DÁTUM:	10.2018
OBJEDNÁVATEL:	Euroconsult, s.r.o., Rudohorská 3,974 11 B. Bystřica	FORMÁT:	A4
DRUH STAVBY:	novostavba	HESLO:	E. 1.6
NÁZOV STAVBY:	"STRAVOVACIE a ŠPORTOVO-REKREAČNÉ ZARIADENIE"	PROJEKT NA STAVEB. POVOLENIE	
MIESTO STAVBY:	TELGÁRT č.p.283/2		
OBJEKT:	PRÍSTREŠOK	MIERKA	1:100
<b>PÔDORYS ZÁKLADOV</b>			<b>1</b>





REZ 1-1'

PROJEKTANT:	Ing. arch. Bakitová Eva, Beskydská 9, 974 11 B. Bystrica	DÁTUM:	10.2018
OBJEDNÁVATEĽ:	Euroconsult, s.r.o., Rudohorská 3, 974 11 B. Bystrica	FORMÁT:	2 A4
DRUH STAVBY:	novostavba	HESLO:	E. 1.6
NÁZOV STAVBY:	"STRAVOVACIE a ŠPORTOVO-REKREAČNÉ ZARIADENIE"	PROJEKT	NA STAVEB. POVOLENIE
MIESTO STAVBY:	TELGÁRT č.p. 283/2	MIERKA	1: 100
OBJEKT:	PRÍSTREŠOK		
<b>PÔDORYS a REZ 1-1'</b>			<b>2</b>



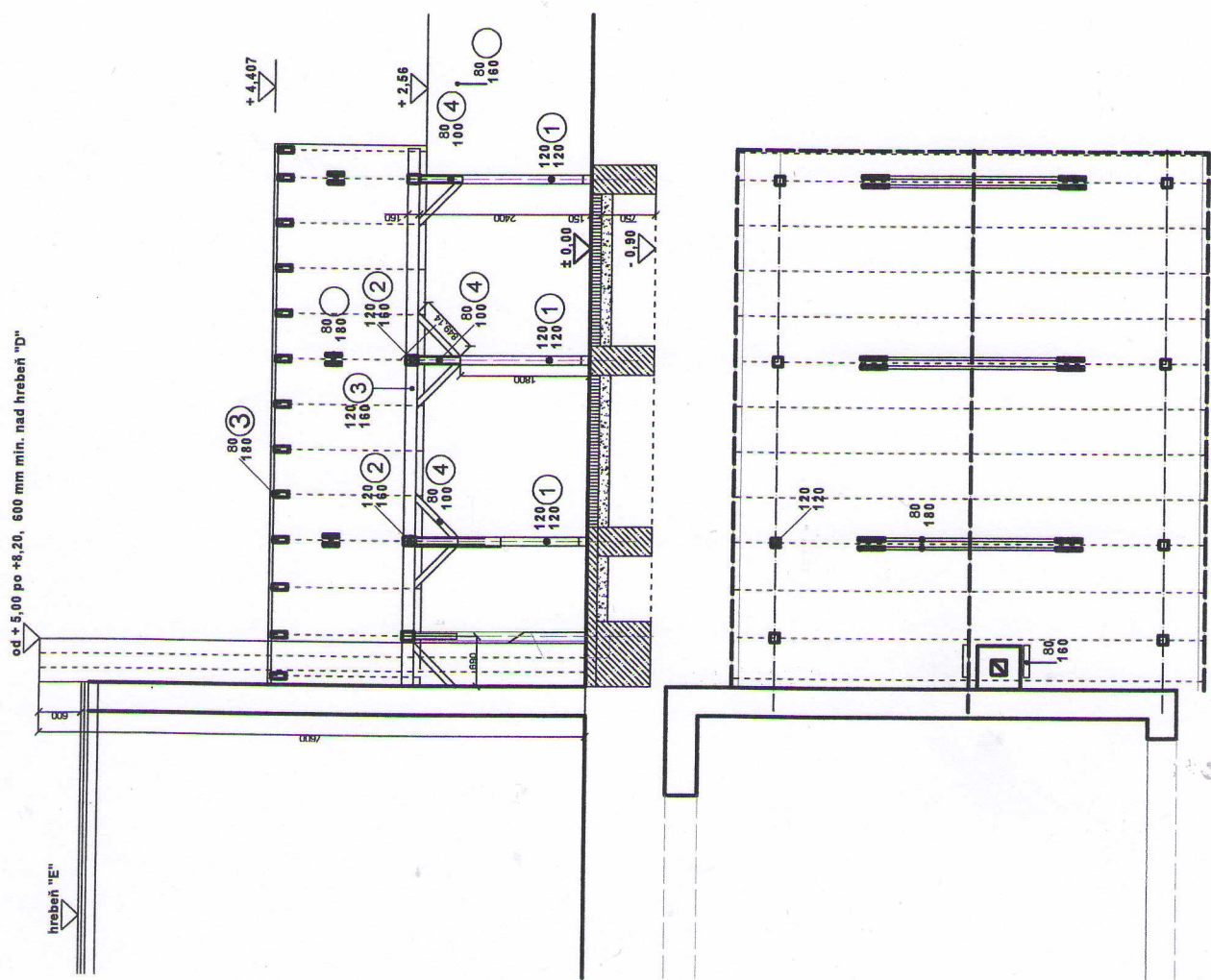
*Bakitová*



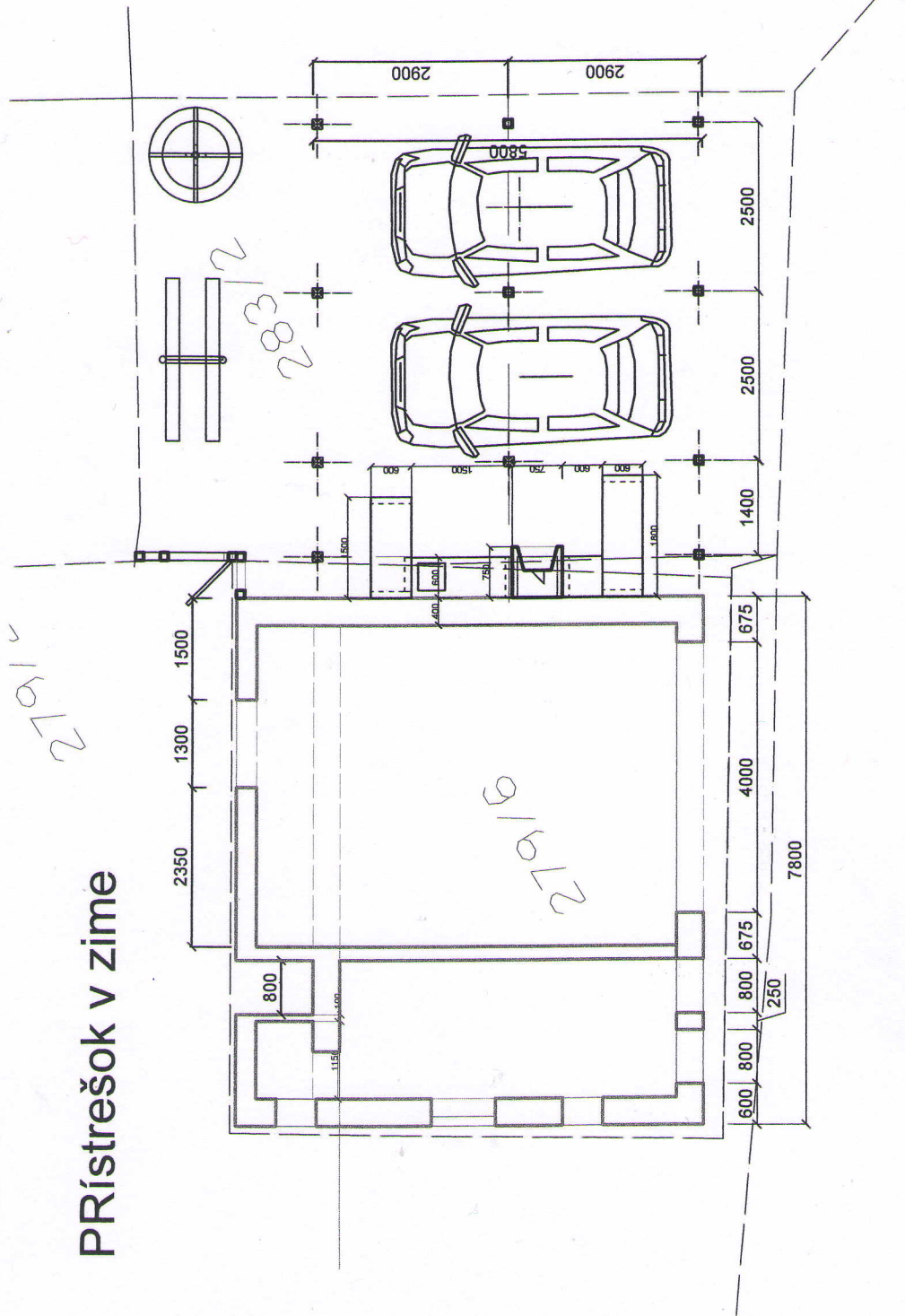


*Salih*

PROJEKTANT:	Ing. arch. Bakitová Eva, Beskydská 9, 974 II B. Bystrica	DATUM:	08. 2018
OBJEDNÁVATEĽ:	Euroconsult, s.r.o., Rudohorská 3, 974 II B. Bystrica	FORMÁT:	1. A4
DRUH STAVBY:	novostavba	HEŠLO:	E. 1.6
NÁZOV STAVBY:	"STRAVOVACIE a ŠPORTOVO-REKREAČNÉ ZARIADENIE"	PROJEKT NA	STAVEBNÉ POVOLENIE
MIEŠTO STAVBY:	TELGART č.p. 283/2	MIERKA:	1: 100
OBJEKT:	PRÍSTREŠOK		
<b>PÔDORYS KROVU a REZ</b>			<b>3</b>



# PRÍSTREŠOK V ZÍME



*Radim*

PROJEKTANT:	Ing. arch. Bakitová Eva, Beskydská 9, 974 II B. Bystrica	DÁTUM:	08. 2018
OBJEDNÁVATEL:	Euroconsult, s.r.o., Rudohorská 3, 974 II B. Bystrica	FORMÁT:	1 A4
DRUH STAVBY:	novostavba	HESLO:	E. 1.6
NÁZOV STAVBY:	"STRÁVOVACIE A ŠPORTOVO-REKREAČNÉ ZARIADENIE"	PROJEKT NA	STAVEBNÉ POVOLENIE
Miesto stavby:	TELGART č.p. 283/2	MIERKA	1: 100
OBJEKT:	PRÍSTREŠOK		
<b>PÔDORYS - zimné využitie</b>			<b>4</b>